

**Описание местоположения границ публичного сервитута
В целях размещения и эксплуатации существующих объектов электросетевого хозяйства
местного значения-здание ТП-2 с кадастровым номером 50:28:0090204:1255**

Местоположение границ *Российская федерация, Московская обл., г.о. Домодедово, г. Домодедово, мкр. Белые Столбы*

Система координат *МСК-50, зона 2*

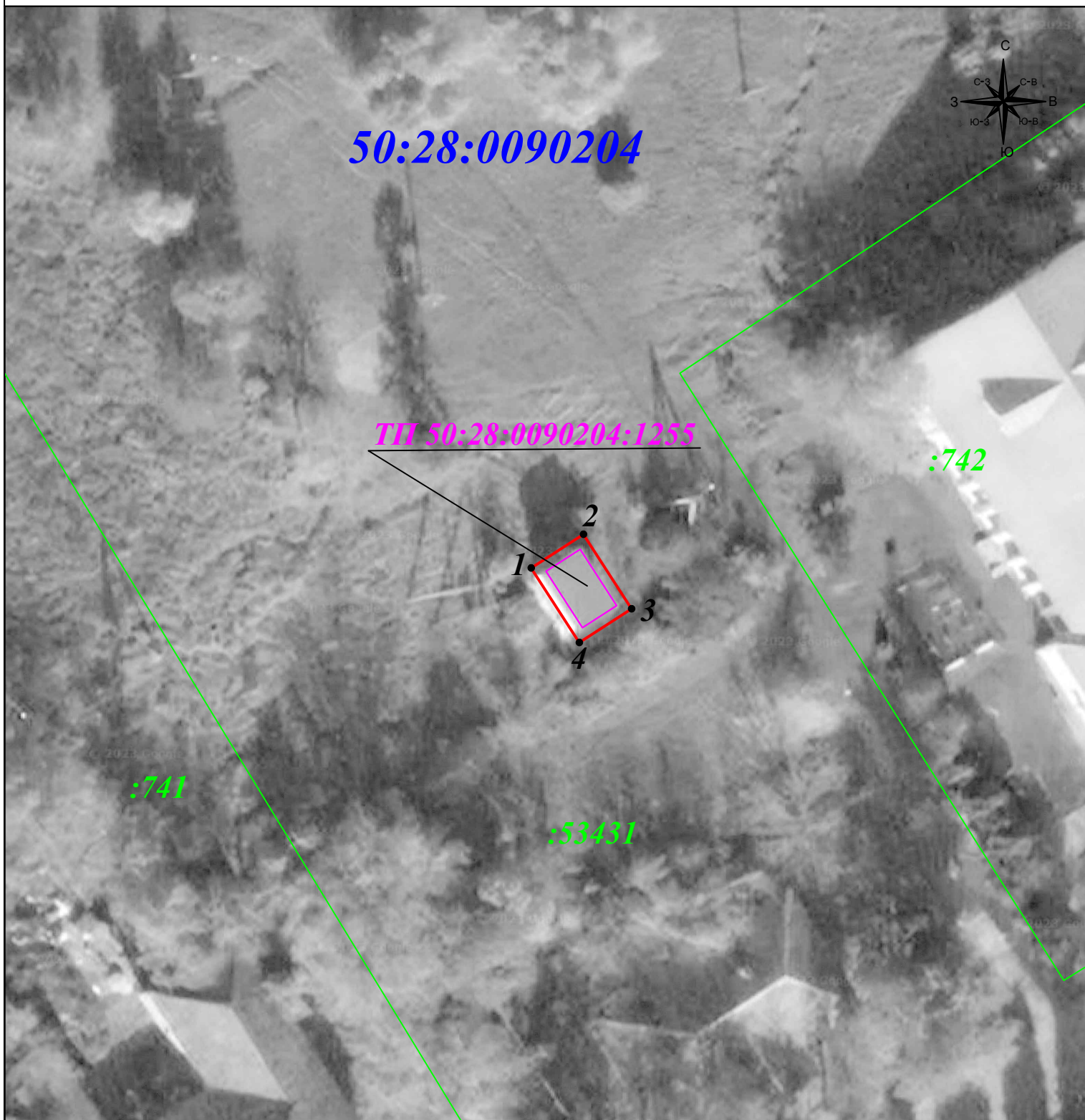
Площадь объекта *47 кв.м*

Перечень характерных точек

Обозначение характерных точек границ	Координаты, м		Метод определения координат характерной точки	Средняя квадратическая погрешность положения характерной точки (M _t), м	Описание обозначения точки на местности (при наличии)
	X	Y			
1	2	3	4	5	6
1	420713,10	2212358,12	Геодезический метод	0,10	-
2	420716,21	2212362,94	Геодезический метод	0,10	-
3	420709,33	2212367,39	Геодезический метод	0,10	-
4	420706,22	2212362,56	Геодезический метод	0,10	-
1	420713,10	2212358,12	Геодезический метод	0,10	-

Графическое описание местоположения границ публичного сервитута

В целях размещения и эксплуатации существующих объектов электросетевого хозяйства местного значения
-здание ТП-2 с кадастровым номером 50:28:0090204:1255



Масштаб 1: 500

Условные обозначения:

- - вновь образуемая граница публичного сервитута, сведения о которой достаточны для определения ее местоположения
- - граница земельного участка
- - граница кадастрового квартала
- - объект электросетевого хозяйства в отношении которого устанавливается сервитут
- 1 - характерная точка границы зоны публичного сервитута
- :II - номер земельного участка
- 50:21:021502 - номер кадастрового квартала
- :128 - номер объекта электросетевого хозяйства в отношении которого устанавливается сервитут